



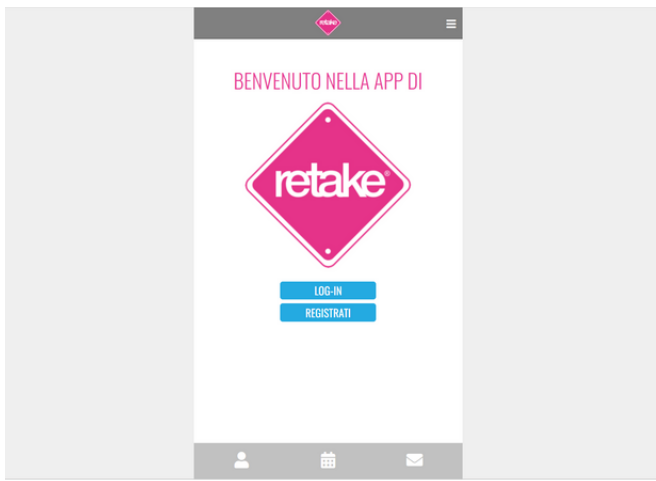
# LOGIN PC E CELLULARE

## APP RETAKE

### FACCIO LOGIN NELL'APP

Dopo la registrazione posso utilizzare l'App in due modi:

- da **computer** all'indirizzo <https://app.retake.org/>
- da **cellulare** cliccando l'icona Retake  
(vedi più in basso come metter l'icona sul cellulare)



In entrambi i casi vedo questa immagine e clicco il tasto **LOG-IN**

Nella pagina di log-in inserisco:

- **username** (l'email inserita in fase di registrazione)
- **password** (la password inserita in fase di registrazione)



e clicco il tasto **ENTRA**

(Per maggiori informazioni visita: <https://retake.org/roma/app-retake/>)

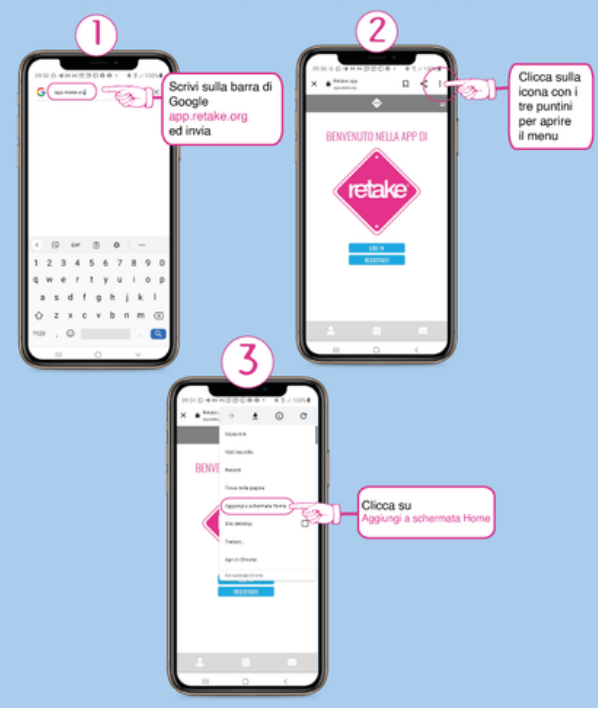


## METTO L'ICONA DELL'APP SUL CELL

### CELLULARE ANDROID

#### È arrivata l'App Retake!

Puoi aggiungere questa WebApp al tuo telefono **Android** in modo che tu possa averla nella schermata principale come tutte le app preferite. Di seguito i semplici passi per poterlo fare



Nei cellulari Android i tre puntini potrebbero essere in un'altra posizione

### CELLULARE IPHONE

#### È arrivata l'App Retake!

Puoi aggiungere questa WebApp al tuo **iPhone** velocemente in modo che tu possa averla nella schermata principale come tutte le app preferite. Di seguito i semplici passi per poterlo fare



Per questa operazione su iPhone è necessario utilizzare Safari



PER INFO SCRIVO A [APP@RETAKE.ORG](mailto:APP@RETAKE.ORG)